

令和3年度 電子マニフェスト統計情報

公益財団法人日本産業廃棄物処理振興センター
電子マニフェストセンター



年度別加入者数及び登録件数の推移(平成10年度～)

区分 年度	加入者数 合計	加入者数の内訳					マニフェスト 年間登録件数※	電子化率	
		排出事業者			収集運搬業者	処分業者			
		合計	A料金	B料金					C料金
平成10年度	502	143	—	—	—	178	181	8,041	0.0%
平成11年度	627	170	—	—	—	240	217	77,181	0.2%
平成12年度	759	189	—	—	—	300	270	97,470	0.2%
平成13年度	1,086	222	—	—	—	462	402	146,502	0.3%
平成14年度	1,519	328	—	—	—	619	572	408,037	0.8%
平成15年度	2,001	487	—	—	—	785	729	812,140	1.6%
平成16年度	2,978	1,019	616	403	—	1,009	950	1,137,785	2.3%
平成17年度	3,834	1,291	698	593	—	1,327	1,216	1,621,975	3.2%
平成18年度	7,784	4,083	947	3,136	—	1,921	1,780	2,388,069	4.8%
平成19年度	30,705	23,164	1,625	7,513	14,026	4,300	3,241	4,076,448	8.2%
平成20年度	43,493	33,718	1,988	8,132	23,598	5,775	4,000	6,415,296	12.8%
平成21年度	55,797	43,009	2,447	11,567	28,995	7,891	4,897	8,390,114	16.8%
平成22年度	72,761	57,837	2,777	11,246	43,814	9,388	5,536	10,614,066	21.2%
平成23年度	79,155	62,443	2,909	11,724	47,810	10,673	6,039	12,882,074	25.8%
平成24年度	89,015	70,792	3,027	12,241	55,524	11,720	6,503	15,056,116	30.1%
平成25年度	110,860	90,857	3,161	13,487	74,209	13,005	6,998	17,460,912	34.9%
平成26年度	121,745	100,137	3,348	15,102	81,687	14,210	7,398	19,293,458	38.6%
平成27年度	141,441	118,069	3,519	16,953	97,597	15,543	7,829	21,247,609	42.5%
平成28年度	173,500	148,492	3,371	18,879	126,242	16,826	8,182	23,748,382	47.5%
平成29年度	192,254	165,399	3,443	21,499	140,457	18,309	8,546	26,646,875	53.3%
平成30年度	220,010	191,583	3,530	24,315	163,738	19,581	8,846	28,964,671	57.9%
令和元年度	240,099	209,923	3,615	28,399	177,909	21,063	9,113	31,304,330	62.6%
令和2年度	271,587	239,435	3,677	32,265	203,493	22,738	9,414	32,555,470	65.1%
令和3年度	286,577	252,540	3,709	35,986	212,845	24,384	9,653	35,845,687	71.7%

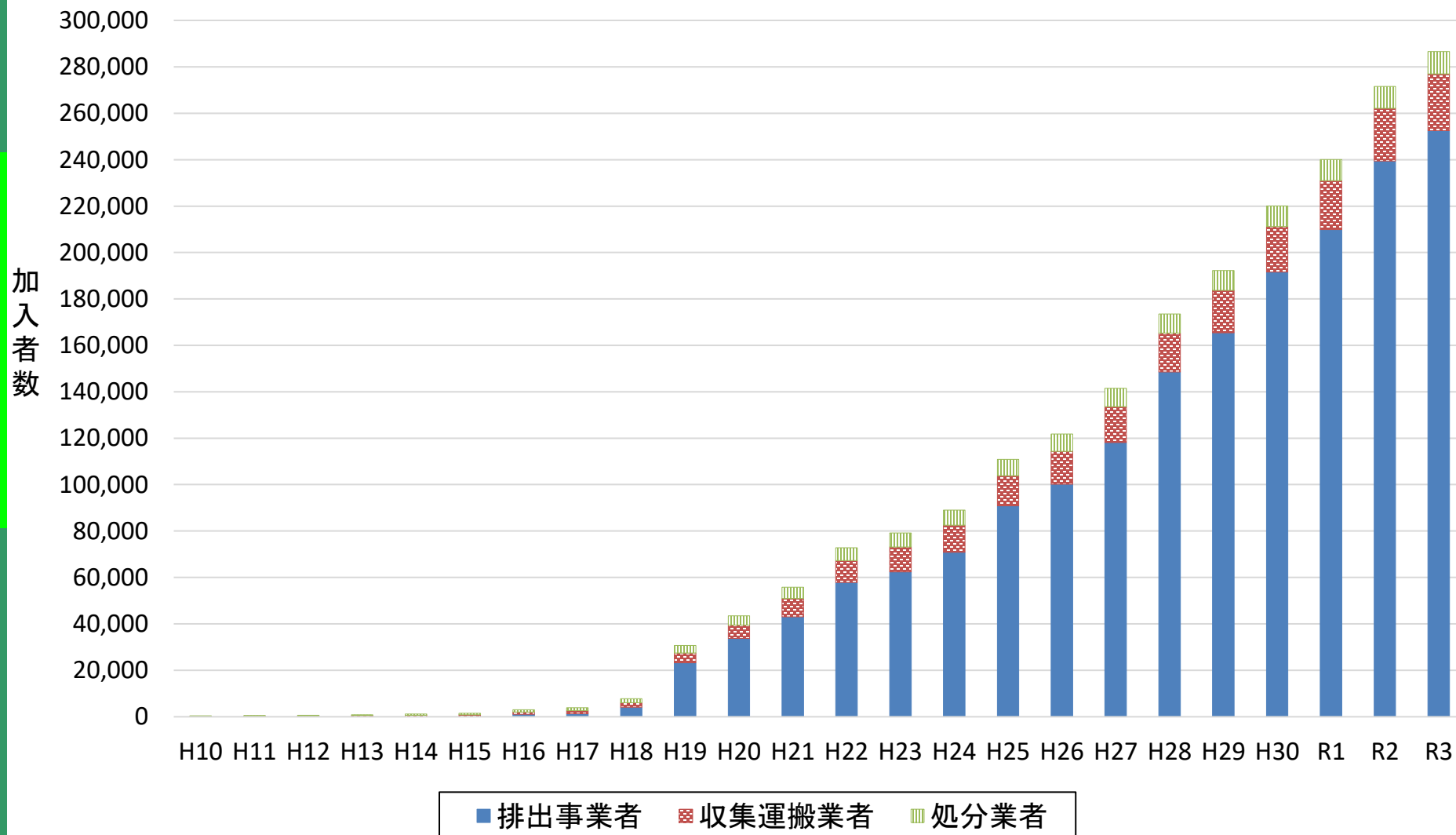
※1 マニフェスト年間登録件数は、マニフェスト登録（予約登録を含む）の件数。

※2 電子化率は、電子マニフェスト登録件数及び紙マニフェストの交付枚数(推計)の合計値に占める電子マニフェスト登録件数の割合。

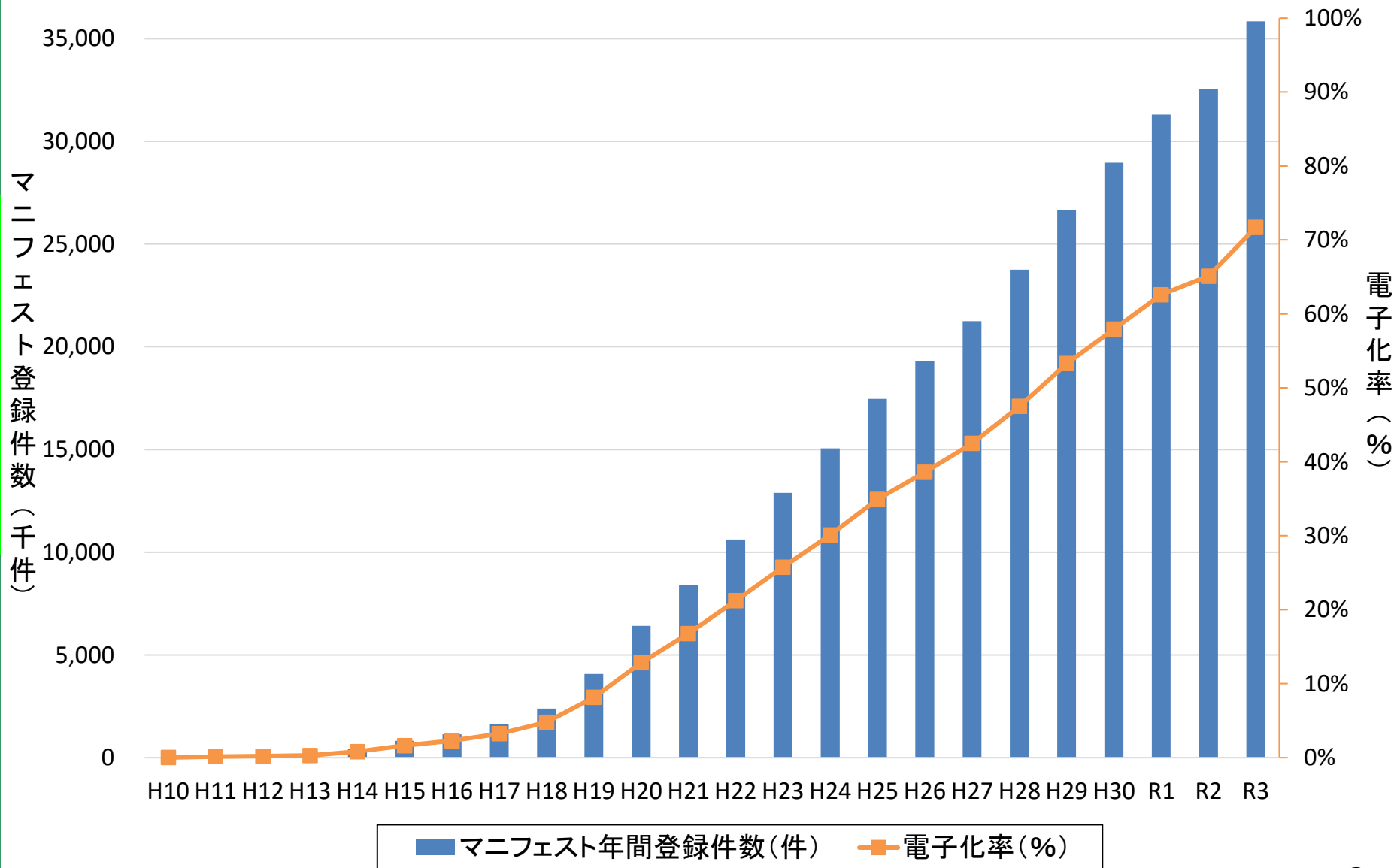
【電子化率の算出方法】

電子と紙の合計値を5,000万として算出

年度別加入者数の推移(平成10年度～)



年度別登録件数と電子化の推移(平成10年度～)

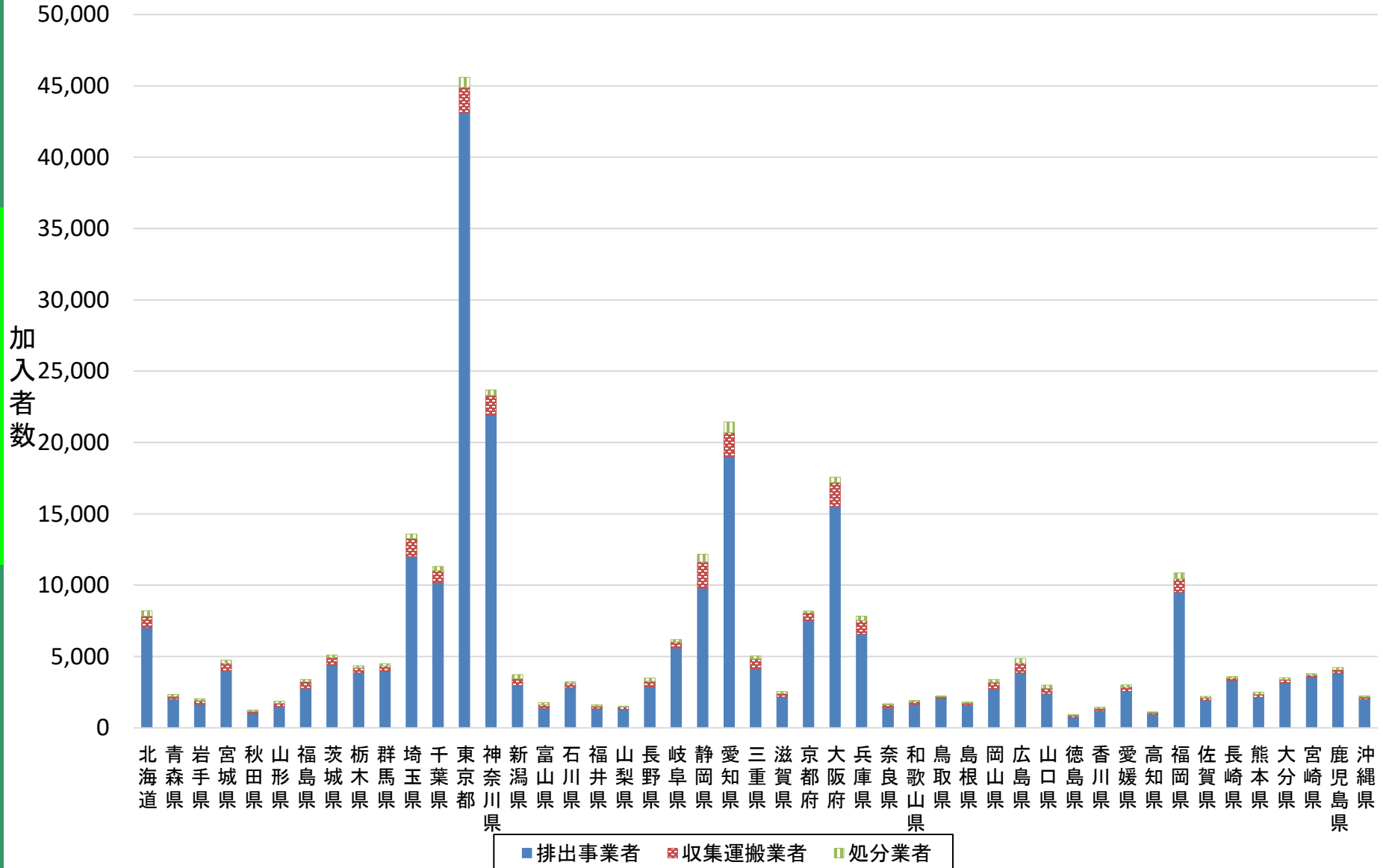


都道府県別加入者数(令和4年3月31日現在)

都道府県名	排出事業者	収集運搬業者	処分業者	合計
北海道	7,034	793	392	8,219
青森県	1,984	219	136	2,339
岩手県	1,659	241	134	2,034
宮城県	4,016	515	217	4,748
秋田県	974	175	105	1,254
山形県	1,484	227	155	1,866
福島県	2,778	441	166	3,385
茨城県	4,382	550	164	5,096
栃木県	3,843	360	139	4,342
群馬県	3,941	382	167	4,490
埼玉県	12,000	1,276	305	13,581
千葉県	10,168	861	279	11,308
東京都	43,125	1,772	699	45,596
神奈川県	21,914	1,386	392	23,692
新潟県	2,974	477	271	3,722
富山県	1,374	238	150	1,762
石川県	2,802	299	126	3,227
福井県	1,336	180	102	1,618
山梨県	1,289	164	61	1,514
長野県	2,880	384	225	3,489
岐阜県	5,600	415	177	6,192
静岡県	9,790	1,838	531	12,159
愛知県	18,992	1,700	741	21,433
三重県	4,129	705	196	5,030

都道府県名	排出事業者	収集運搬業者	処分業者	合計
滋賀県	2,151	262	126	2,539
京都府	7,531	510	133	8,174
大阪府	15,510	1,687	374	17,571
兵庫県	6,555	969	313	7,837
奈良県	1,379	242	65	1,686
和歌山県	1,630	207	79	1,916
鳥取県	2,071	105	58	2,234
島根県	1,585	147	88	1,820
岡山県	2,705	489	201	3,395
広島県	3,842	682	344	4,868
山口県	2,367	413	210	2,990
徳島県	720	143	68	931
香川県	1,166	176	107	1,449
愛媛県	2,564	298	153	3,015
高知県	949	115	54	1,118
福岡県	9,492	946	428	10,866
佐賀県	1,940	162	99	2,201
長崎県	3,297	188	113	3,598
熊本県	2,119	242	139	2,500
大分県	3,132	252	124	3,508
宮崎県	3,541	151	109	3,801
鹿児島県	3,835	235	152	4,222
沖縄県	1,991	165	86	2,242
合計	252,540	24,384	9,653	286,577

都道府県別加入者数グラフ(令和4年3月31日現在)



都道府県・政令市別加入者数①（令和4年3月31日現在）

都道府県・政令市名	排出事業者数	収集運搬業者数	処分業者数	合計
北海道	3,044	473	281	3,798
札幌市	3,341	244	68	3,653
函館市	321	39	16	376
旭川市	328	37	27	392
道計	7,034	793	392	8,219
青森県	1,052	121	76	1,249
青森市	498	42	22	562
八戸市	434	56	38	528
県計	1,984	219	136	2,339
岩手県	1,220	203	109	1,532
盛岡市	439	38	25	502
県計	1,659	241	134	2,034
宮城県	1,522	323	124	1,969
仙台市	2,494	192	93	2,779
県計	4,016	515	217	4,748
秋田県	603	117	73	793
秋田市	371	58	32	461
県計	974	175	105	1,254
山形県	1,158	188	117	1,463
山形市	326	39	38	403
県計	1,484	227	155	1,866
福島県	1,245	196	87	1,528
郡山市	526	91	26	643
いわき市	453	109	38	600
福島市	554	45	15	614
県計	2,778	441	166	3,385
茨城県	3,989	507	157	4,653
水戸市	393	43	7	443
県計	4,382	550	164	5,096
栃木県	2,582	276	110	2,968
宇都宮市	1,261	84	29	1,374
県計	3,843	360	139	4,342
群馬県	2,221	244	107	2,572
前橋市	762	73	32	867
高崎市	958	65	28	1,051
県計	3,941	382	167	4,490
埼玉県	7,481	847	213	8,541
さいたま市	2,419	215	58	2,692
川越市	634	40	8	682
越谷市	582	54	13	649
川口市	884	120	13	1,017
県計	12,000	1,276	305	13,581

都道府県・政令市名	排出事業者数	収集運搬業者数	処分業者数	合計
千葉県	6,174	582	208	6,964
千葉市	2,402	173	49	2,624
船橋市	1,034	58	12	1,104
柏市	558	48	10	616
県計	10,168	861	279	11,308
東京都	42,020	1,680	661	44,361
八王子市	1,105	92	38	1,235
都計	43,125	1,772	699	45,596
神奈川県	5,812	405	112	6,329
横浜市	8,274	568	149	8,991
川崎市	5,566	232	70	5,868
横須賀市	881	67	17	965
相模原市	1,381	114	44	1,539
県計	21,914	1,386	392	23,692
新潟県	1,727	295	172	2,194
新潟市	1,247	182	99	1,528
県計	2,974	477	271	3,722
富山県	734	134	80	948
富山市	640	104	70	814
県計	1,374	238	150	1,762
石川県	1,281	161	53	1,495
金沢市	1,521	138	73	1,732
県計	2,802	299	126	3,227
福井県	755	112	58	925
福井市	581	68	44	693
県計	1,336	180	102	1,618
山梨県	925	134	53	1,112
甲府市	364	30	8	402
県計	1,289	164	61	1,514
長野県	1,982	249	153	2,384
長野市	546	93	56	695
松本市	352	42	16	410
県計	2,880	384	225	3,489
岐阜県	4,260	331	151	4,742
岐阜市	1,340	84	26	1,450
県計	5,600	415	177	6,192
静岡県	5,535	1,181	348	7,064
静岡市	1,875	346	101	2,322
浜松市	2,380	311	82	2,773
県計	9,790	1,838	531	12,159
愛知県	8,636	788	368	9,792
名古屋市	7,209	553	215	7,977
豊田市	915	160	46	1,121
豊橋市	743	93	51	887
岡崎市	747	66	42	855
一宮市	742	40	19	801
県計	18,992	1,700	741	21,433

都道府県・政令市別加入者数②（令和4年3月31日現在）

都道府県・政令市名	排出事業者数	収集運搬業者数	処分業者数	合計
三重県	4,129	705	196	5,030
滋賀県	1,563	209	109	1,881
大津市	588	53	17	658
県計	2,151	262	126	2,539
京都府	2,305	216	70	2,591
京都市	5,226	294	63	5,583
府計	7,531	510	133	8,174
大阪府	3,460	473	108	4,041
大阪市	7,539	716	154	8,409
堺市	1,100	171	33	1,304
東大阪市	747	108	19	874
高槻市	364	36	21	421
豊中市	543	30	5	578
枚方市	565	44	11	620
寝屋川市	251	28	7	286
吹田市	555	33	2	590
府計	15,510	1,687	374	17,571
兵庫県	2,314	337	107	2,758
神戸市	2,118	253	102	2,473
姫路市	581	162	56	799
尼崎市	725	124	36	885
西宮市	542	52	2	596
明石市	275	41	10	326
県計	6,555	969	313	7,837
奈良県	1,000	196	56	1,252
奈良市	379	46	9	434
県計	1,379	242	65	1,686
和歌山県	933	99	41	1,073
和歌山市	697	108	38	843
県計	1,630	207	79	1,916
鳥取県	502	62	39	603
鳥取市	1,569	43	19	1,631
県計	2,071	105	58	2,234
島根県	530	114	68	712
松江市	1,055	33	20	1,108
県計	1,585	147	88	1,820
岡山県	875	164	64	1,103
岡山市	1,210	203	82	1,495
倉敷市	620	122	55	797
県計	2,705	489	201	3,395

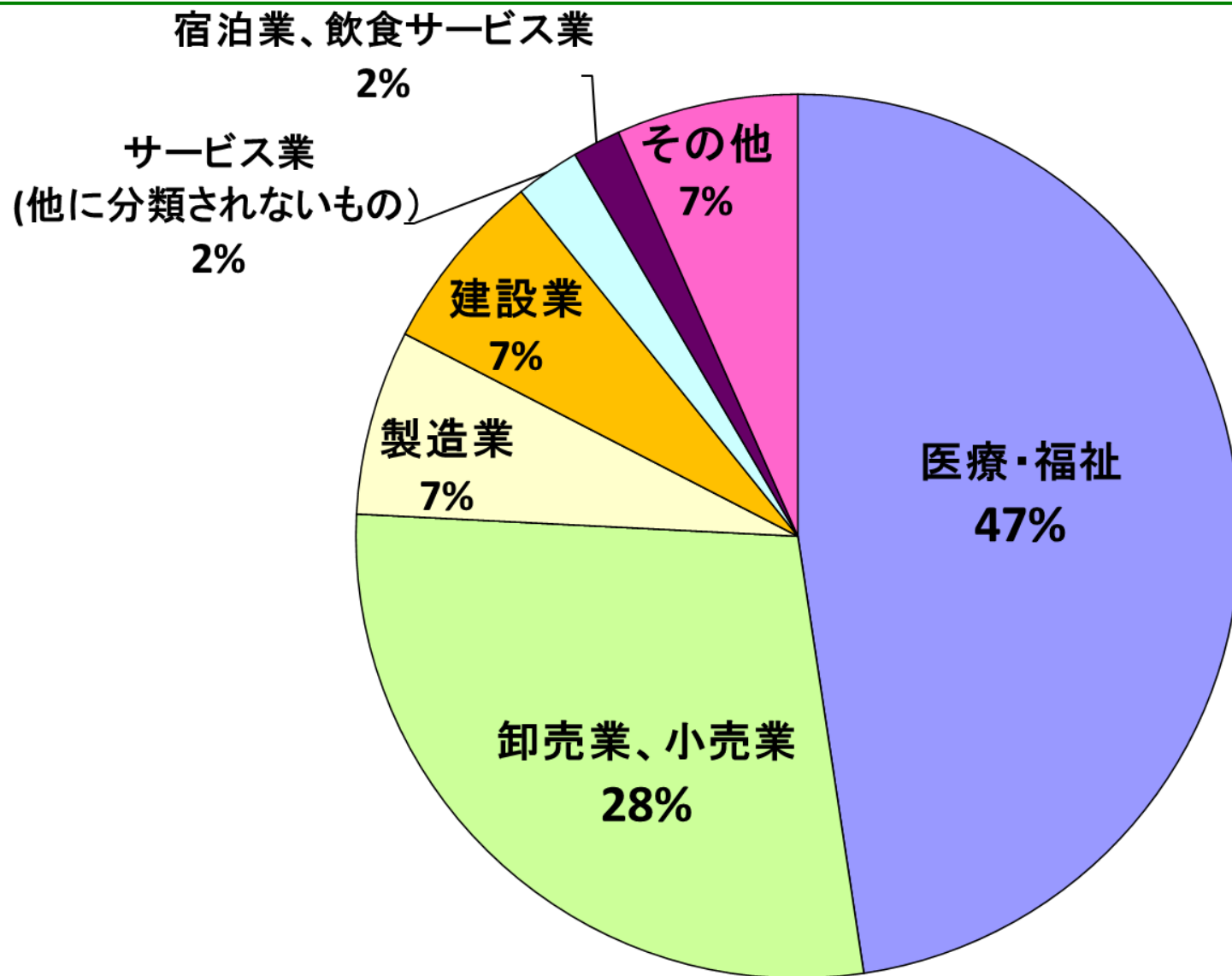
都道府県・政令市名	排出事業者数	収集運搬業者数	処分業者数	合計
広島県	1,226	235	138	1,599
広島市	1,769	274	120	2,163
呉市	264	43	24	331
福山市	583	130	62	775
県計	3,842	682	344	4,868
山口県	1,925	354	173	2,452
下関市	442	59	37	538
県計	2,367	413	210	2,990
徳島県	720	143	68	931
香川県	608	103	69	780
高松市	558	73	38	669
県計	1,166	176	107	1,449
愛媛県	929	202	107	1,238
松山市	1,635	96	46	1,777
県計	2,564	298	153	3,015
高知県	463	54	28	545
高知市	486	61	26	573
県計	949	115	54	1,118
福岡県	3,478	374	174	4,026
北九州市	2,000	336	134	2,470
福岡市	3,343	186	79	3,608
久留米市	671	50	41	762
県計	9,492	946	428	10,866
佐賀県	1,940	162	99	2,201
長崎県	1,993	98	57	2,148
長崎市	743	46	33	822
佐世保市	561	44	23	628
県計	3,297	188	113	3,598
熊本県	1,188	147	94	1,429
熊本市	931	95	45	1,071
県計	2,119	242	139	2,500
大分県	1,385	104	52	1,541
大分市	1,747	148	72	1,967
県計	3,132	252	124	3,508
宮崎県	1,534	86	68	1,688
宮崎市	2,007	65	41	2,113
県計	3,541	151	109	3,801
鹿児島県	2,622	125	89	2,836
鹿児島市	1,213	110	63	1,386
県計	3,835	235	152	4,222
沖縄県	1,454	127	72	1,653
那覇市	537	38	14	589
県計	1,991	165	86	2,242

排出事業者の業種別加入者数(令和4年3月31日現在)

業種	加入者数	構成比
医療・福祉	120,240	47.6%
卸売業、小売業	71,182	28.2%
製造業	17,091	6.8%
建設業	16,821	6.7%
サービス業(他に分類されないもの)	5,957	2.4%
宿泊業、飲食サービス業	4,445	1.8%
農業、林業	4,038	1.6%
学術研究、専門・技術サービス業	3,052	1.2%
不動産業、物品賃貸業	1,968	0.8%
生活関連サービス業、娯楽業	1,802	0.7%

業種	加入者数	構成比
運輸業・郵便業	1,686	0.7%
公務	561	0.2%
電気・ガス・熱供給・水道業	1,098	0.4%
教育・学習支援業	1,032	0.4%
情報通信業	834	0.3%
金融業、保険業	374	0.1%
複合サービス業	288	0.1%
鉱業、採石業、砂利採取業	46	0.0%
漁業	25	0.0%
合計	252,540	100%

排出事業者の業種別加入者数の構成比グラフ (令和4年3月31日現在)



排出事業者の業種別登録件数

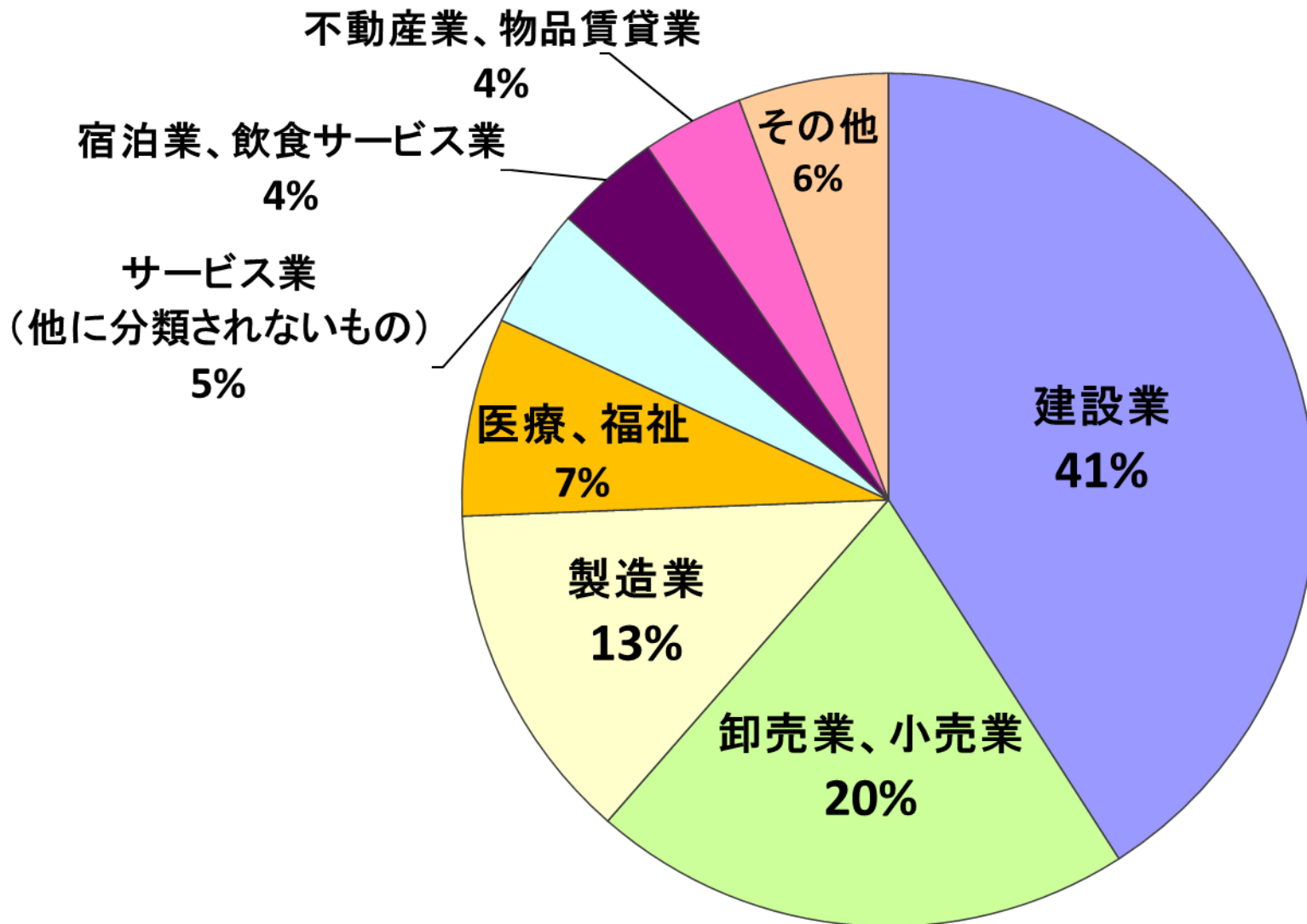
(令和3年4月～令和4年3月までの登録件数)

業種	登録件数	構成比
建設業	14,666,279	40.9%
卸売業、小売業	7,354,334	20.5%
製造業	4,645,315	13.0%
医療、福祉	2,697,522	7.5%
サービス業(他に分類されないもの)	1,638,349	4.6%
宿泊業、飲食サービス業	1,424,902	4.0%
不動産業、物品賃貸業	1,378,984	3.8%
電気・ガス・熱供給・水道業	539,254	1.5%
運輸業、郵便業	498,186	1.4%
公務(他に分類されるものを除く)	312,361	0.9%

業種	登録件数	構成比
教育、学習支援業	142,962	0.4%
生活関連サービス業、娯楽業	127,021	0.4%
情報通信業	126,035	0.4%
学術研究、専門・技術サービス業	101,933	0.3%
金融業、保険業	99,906	0.3%
農業、林業	47,890	0.1%
複合サービス事業	34,785	0.1%
鉱業、採石業、砂利採取業	8,401	0.0%
漁業	1,268	0.0%
合計	35,845,687	100%

排出事業者の業種別登録件数の構成比グラフ

(令和3年4月～令和4年3月までの登録件数)



都道府県別年間登録件数（令和3年度）

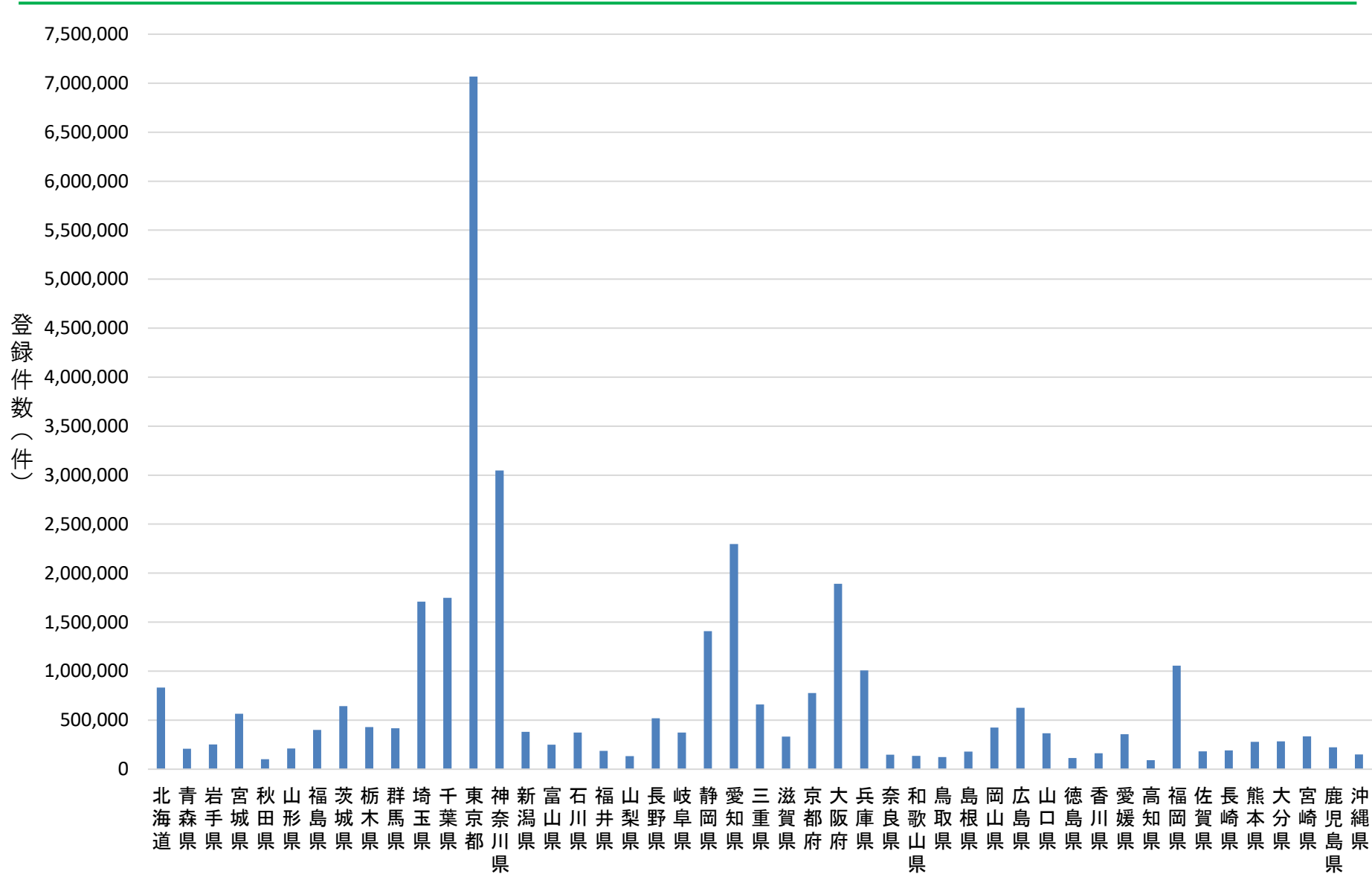
都道府県名	登録件数(件)※	委託量(t)	1件当たりの委託量(t/件)
北海道	831,512	2,148,567	2.6
青森県	209,038	463,706	2.2
岩手県	251,235	808,695	3.2
宮城県	564,718	1,663,792	2.9
秋田県	101,191	631,439	6.2
山形県	211,337	687,224	3.3
福島県	399,202	3,090,515	7.7
茨城県	643,947	3,183,316	4.9
栃木県	428,914	1,160,456	2.7
群馬県	416,410	887,464	2.1
埼玉県	1,709,037	2,900,199	1.7
千葉県	1,747,571	4,426,678	2.5
東京都	7,067,439	10,255,155	1.5
神奈川県	3,047,216	5,552,861	1.8
新潟県	379,959	1,172,755	3.1
富山県	249,632	1,169,073	4.7
石川県	373,761	1,110,606	3.0
福井県	185,889	825,173	4.4
山梨県	131,801	313,273	2.4
長野県	518,129	867,296	1.7
岐阜県	373,346	1,122,914	3.0
静岡県	1,407,717	4,747,128	3.4
愛知県	2,298,002	8,106,167	3.5
三重県	659,840	2,412,437	3.7

都道府県名	登録件数(件)※	委託量(t)	1件当たりの委託量(t/件)
滋賀県	332,310	940,930	2.8
京都府	777,323	1,853,313	2.4
大阪府	1,892,037	6,848,596	3.6
兵庫県	1,008,217	4,096,390	4.1
奈良県	147,701	341,514	2.3
和歌山県	134,133	650,976	4.9
鳥取県	122,051	189,948	1.6
島根県	178,876	442,206	2.5
岡山県	423,619	1,685,114	4.0
広島県	625,879	2,271,594	3.6
山口県	366,029	1,820,023	5.0
徳島県	112,777	835,770	7.4
香川県	162,606	388,092	2.4
愛媛県	355,970	1,353,514	3.8
高知県	92,570	329,889	3.6
福岡県	1,055,555	4,985,667	4.7
佐賀県	180,522	404,096	2.2
長崎県	191,808	865,205	4.5
熊本県	278,985	580,266	2.1
大分県	282,388	723,464	2.6
宮崎県	334,763	592,275	1.8
鹿児島県	223,068	387,027	1.7
沖縄県	148,789	526,149	3.5
合計	33,634,819	92,818,910	2.8

※ 登録件数はマニフェスト登録日に基づいて集計(予約登録・広域認定等利用分は除く)したものである。(以下、同じ)

※ 各都道府県の委託量は、四捨五入しているため、合算した値は合計値と異なる場合がある。

都道府県別年間登録件数グラフ（令和3年度）



都道府県・政令市別年間登録件数 ① (令和3年度)

都道府県・政令市名	登録件数※	委託量	1件当たりの委託量(t/件)
北海道	358,145	1,368,177	3.8
札幌市	403,387	731,816	1.8
函館市	25,052	22,015	0.9
旭川市	44,928	26,559	0.6
道 計	831,512	2,148,567	2.6
青森県	112,493	192,423	1.7
青森市	51,805	115,676	2.2
八戸市	44,740	155,606	3.5
県 計	209,038	463,706	2.2
岩手県	187,204	703,881	3.8
盛岡市	64,031	104,815	1.6
県 計	251,235	808,695	3.2
宮城県	263,487	1,112,330	4.2
仙台市	301,231	551,463	1.8
県 計	564,718	1,663,792	2.9
秋田県	60,994	510,990	8.4
秋田市	40,197	120,448	3.0
県 計	101,191	631,439	6.2
山形県	174,041	632,508	3.6
山形市	37,296	54,716	1.5
県 計	211,337	687,224	3.3
福島県	199,331	2,078,682	10.4
郡山市	70,707	210,444	3.0
いわき市	79,977	688,318	8.6
福島市	49,187	113,070	2.3
県 計	399,202	3,090,515	7.7
茨城県	599,771	3,075,755	5.1
水戸市	44,176	107,562	2.4
茨城県	643,947	3,183,316	4.9
栃木県	292,376	883,758	3.0
宇都宮市	136,538	276,698	2.0
県 計	428,914	1,160,456	2.7
群馬県	252,183	699,814	2.8
前橋市	76,123	64,807	0.9
高崎市	88,104	122,843	1.4
県 計	416,410	887,464	2.1
埼玉県	1,091,182	2,054,652	1.9
さいたま市	357,389	515,101	1.4
川越市	80,517	93,600	1.2
越谷市	67,860	64,209	0.9
川口市	112,089	172,637	1.5
県 計	1,709,037	2,900,199	1.7

都道府県・政令市名	登録件数※	委託量	1件当たりの委託量(t/件)
千葉県	1,050,479	3,076,600	2.9
千葉市	412,961	769,648	1.9
船橋市	185,724	386,602	2.1
柏市	98,407	193,827	2.0
県 計	1,747,571	4,426,678	2.5
東京都	6,887,111	10,080,330	1.5
八王子市	180,328	174,825	1.0
都 計	7,067,439	10,255,155	1.5
神奈川県	830,805	1,605,604	1.9
横浜市	1,187,897	2,076,388	1.7
川崎市	706,904	1,282,465	1.8
横須賀市	119,480	208,532	1.7
相模原市	202,130	379,872	1.9
県 計	3,047,216	5,552,861	1.8
新潟県	217,618	674,498	3.1
新潟市	162,341	498,257	3.1
県 計	379,959	1,172,755	3.1
富山県	125,921	514,690	4.1
富山市	123,711	654,383	5.3
県 計	249,632	1,169,073	4.7
石川県	208,964	837,838	4.0
金沢市	164,797	272,767	1.7
県 計	373,761	1,110,606	3.0
福井県	118,972	587,841	4.9
福井市	66,917	237,332	3.5
県 計	185,889	825,173	4.4
山梨県	104,427	270,099	2.6
甲府市	27,374	43,174	1.6
県 計	131,801	313,273	2.4
長野県	345,159	559,944	1.6
長野市	119,466	224,607	1.9
松本市	53,504	82,745	1.5
県 計	518,129	867,296	1.7
岐阜県	304,773	958,515	3.1
岐阜市	68,573	164,400	2.4
県 計	373,346	1,122,914	3.0
静岡県	950,000	3,566,455	3.8
静岡市	210,411	581,974	2.8
浜松市	247,306	598,700	2.4
県 計	1,407,717	4,747,128	3.4
愛知県	1,176,441	5,220,318	4.4
名古屋市	661,778	1,925,733	2.9
豊田市	218,494	403,189	1.8
豊橋市	85,101	259,812	3.1
岡崎市	77,914	141,099	1.8
一宮市	78,274	156,016	2.0
県 計	2,298,002	8,106,167	3.5

※ 各都道府県の委託量は、四捨五入しているため、合算した値は合計値と異なる場合がある。

都道府県・政令市別年間登録件数 ② (令和3年度)

都道府県・政令市名	登録件数*	委託量	1件当たりの委託量(㍊/件)
三重県	659,840	2,412,437	3.7
滋賀県	254,246	752,924	3.0
大津市	78,064	188,007	2.4
県計	332,310	940,930	2.8
京都府	253,476	1,105,178	4.4
京都市	523,847	748,134	1.4
府計	777,323	1,853,313	2.4
大阪府	408,862	1,284,750	3.1
大阪市	918,118	3,375,690	3.7
堺市	153,332	545,931	3.6
東大阪市	69,851	195,367	2.8
高槻市	54,584	192,094	3.5
豊中市	65,230	356,763	5.5
枚方市	75,403	326,888	4.3
寝屋川市	32,614	123,913	3.8
八尾市	38,439	94,104	2.4
吹田市	75,604	353,098	4.7
府計	1,892,037	6,848,596	37.4
兵庫県	320,633	1,220,143	3.8
神戸市	298,205	1,197,996	4.0
姫路市	138,177	792,056	5.7
尼崎市	101,836	269,677	2.6
西宮市	95,353	333,421	3.5
明石市	54,013	283,097	5.2
県計	1,008,217	4,096,390	4.1
奈良県	103,091	226,873	2.2
奈良市	44,610	114,641	2.6
県計	147,701	341,514	2.3
和歌山県	63,500	243,439	3.8
和歌山市	70,633	407,537	5.8
県計	134,133	650,976	4.9
鳥取県	53,406	127,474	2.4
鳥取市	68,645	62,474	0.9
県計	122,051	189,948	1.6
島根県	80,681	349,277	4.3
松江市	98,195	92,929	0.9
県計	178,876	442,206	2.5
岡山県	122,550	334,562	2.7
岡山市	168,263	436,486	2.6
倉敷市	132,806	914,066	6.9
県計	423,619	1,685,114	4.0

都道府県・政令市名	登録件数*	委託量	1件当たりの委託量(㍊/件)
広島県	228,857	980,095	4.3
広島市	271,693	700,657	2.6
呉市	32,667	244,836	7.5
福山市	92,662	346,006	3.7
県計	625,879	2,271,594	3.6
山口県	316,815	1,646,711	5.2
下関市	49,214	173,313	3.5
県計	366,029	1,820,023	5.0
徳島県	112,777	835,770	7.4
香川県	83,568	223,642	2.7
高松市	79,038	164,450	2.1
県計	162,606	388,092	2.4
愛媛県	140,290	1,133,600	8.1
松山市	215,680	219,914	1.0
県計	355,970	1,353,514	3.8
高知県	41,724	96,500	2.3
高知市	50,846	233,390	4.6
県計	92,570	329,889	3.6
福岡県	393,539	2,571,130	6.5
北九州市	272,640	1,468,237	5.4
福岡市	348,459	792,381	2.3
久留米市	40,917	153,919	3.8
県計	1,055,555	4,985,667	4.7
佐賀県	180,522	404,096	2.2
長崎県	87,073	663,777	7.6
長崎市	64,691	128,445	2.0
佐世保市	40,044	72,983	1.8
県計	191,808	865,205	4.5
熊本県	169,126	394,733	2.3
熊本市	109,859	185,532	1.7
県計	278,985	580,266	2.1
大分県	77,956	319,794	4.1
大分市	204,432	403,670	2.0
県計	282,388	723,464	2.6
宮崎県	187,368	505,632	2.7
宮崎市	147,395	86,643	0.6
県計	334,763	592,275	1.8
鹿児島県	120,126	286,572	2.4
鹿児島市	102,942	100,455	1.0
県計	223,068	387,027	1.7
沖縄県	116,210	469,111	4.0
那覇市	32,579	57,039	1.8
県計	148,789	526,149	3.5

※ 各都道府県の委託量は、四捨五入しているため、合算した値は合計値と異なる場合がある。